



APPEL AUX MENTORS 2017 / 2018

**CHERCHEURS, DOCTORANTS, ÉTUDIANTS,
PARRAINEZ UNE CLASSE ET AIDEZ ENSEIGNANT ET ÉLÈVES
À MENER UN PROJET PLURIDISCIPLINAIRE
D'ÉDUCATION PAR LA RECHERCHE
DANS LE DOMAINE
DE LA SOCIOLOGIE**



Qu'est-ce qu'un projet Savanturiers ?



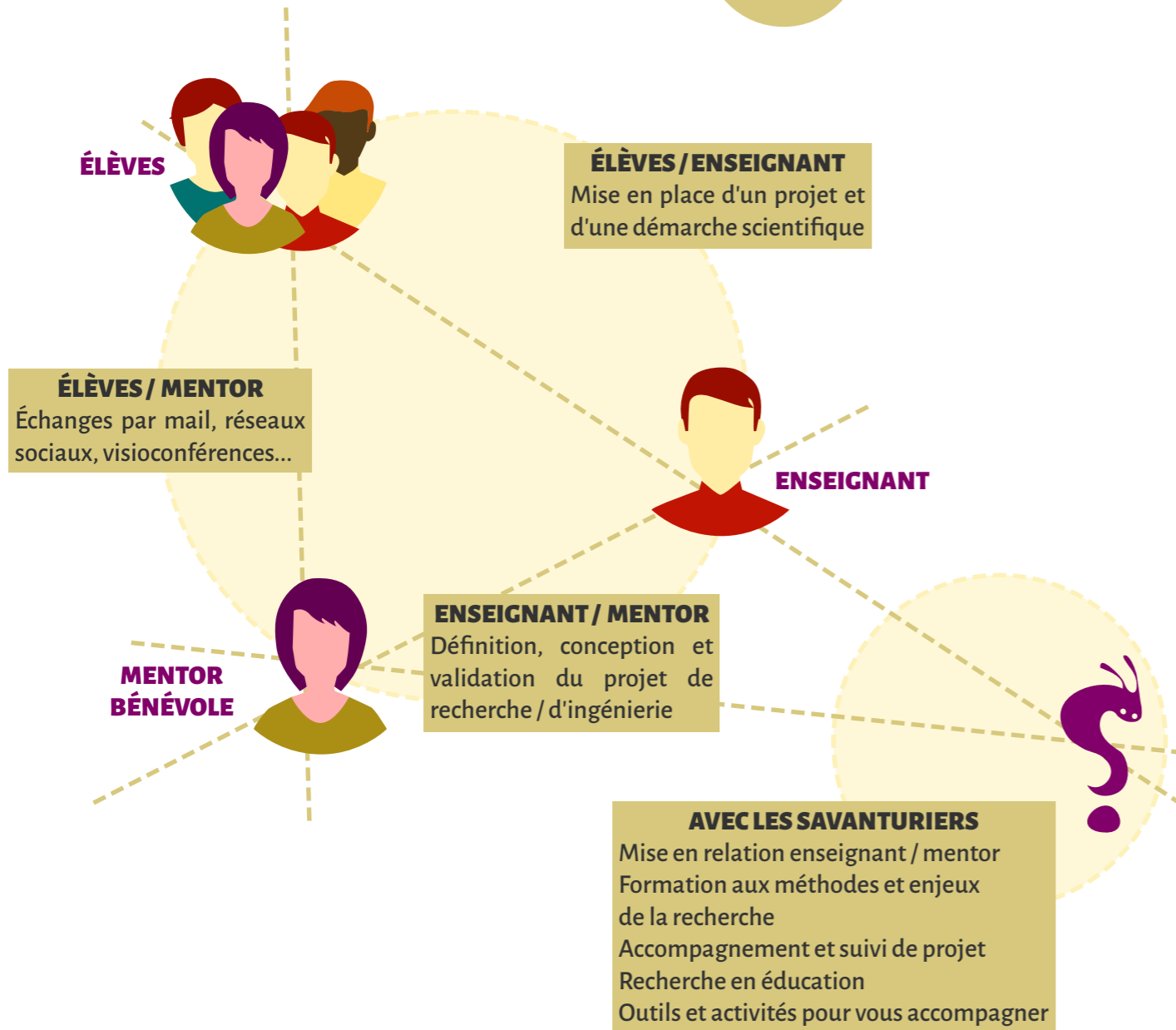
C'est un projet d'éducation par la recherche, orchestré par les enseignants, mené par les élèves accompagnés par un mentor scientifique bénévole.

Quoi ?

L'objectif est de s'inspirer des méthodes et de l'éthique de la recherche pour construire des apprentissages rigoureux, productifs et coopératifs.

Les élèves apprennent à : analyser – comparer – contraster – décrire – évaluer – justifier – prédire – résumer – collaborer – publier des résultats – s'approprier les savoirs existants.

Pour-quoi ?



Pour toutes les classes du primaire, collège et lycée, partout en France et dans le réseau de la francophonie.
Pour tous les chercheurs, ingénieurs, doctorants... spécialistes d'un domaine en sciences exactes ou sciences humaines.

Qui ? Où ?

À tout moment de l'année scolaire (minimum 12 séances).

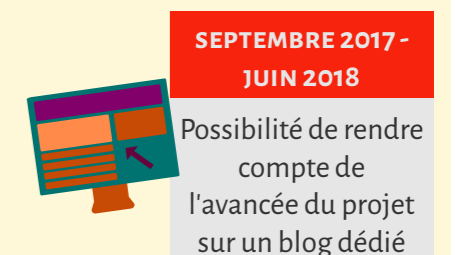
Quand ?

Quelques dates-clés à retenir.

Calendrier

Formulaire d'inscription en ligne sur notre site onglet "je participe"

JE PARTICIPE



Une démarche scientifique

Comment ?

La **DÉMARCHE SCIENTIFIQUE** pratiquée s'inspire des étapes suivantes :

- 1**
RECUEIL des questions des élèves
- 2**
construction d'un **QUESTIONNEMENT SCIENTIFIQUE**
- 3**
ÉTAT DES CONNAISSANCES grâce à la recherche documentaire
- 4**
proposition d'un **PROTOCOLE DE RECHERCHE**
- 5**
la **RECHERCHE** proprement dite
- 6**
ORGANISATION DES DONNÉES recueillies
- 7**
CONCLUSION, pouvant amener à formuler un nouveau questionnaire
- 8**
RESTITUTION pour laquelle il n'y a aucune contrainte formelle : diaporama, posters scientifiques, vidéo, animation d'ateliers...

Les Savanturiers de la Sociologie

Appel aux mentors 2017/2018



Nous vous invitons chercheurs, doctorants, étudiants à parrainer une classe et aider enseignant et élèves à mener un projet pluridisciplinaire d'éducation par la recherche dans le domaine de la sociologie.

L'éducation par la recherche

L'éducation par la recherche désigne à la fois la posture de l'enseignant comme pédagogue-chercheur et l'initiation des élèves aux méthodes de la recherche et à son éthique.

En prenant modèle sur la recherche, la culture scolaire renoue avec la rigueur de la démarche, le développement de l'esprit critique, la volonté d'explorer l'inconnu et d'innover, la créativité et la collaboration.

Les enseignants engagent ainsi leurs élèves dans des projets coopératifs rigoureux où ils mobilisent de nombreuses compétences telles que : observer, questionner, décrire, formuler des hypothèses, capitaliser des savoirs, expérimenter, modéliser, échanger des informations, argumenter et valider des résultats.

Le questionnement, l'erreur, l'essai, l'itération, la comparaison entre le modèle et la réalité, le travail collaboratif, l'ouverture de l'école au monde constituent autant de leviers aux apprentissages.

L'éthique de la recherche repose intrinsèquement sur la construction d'un collectif soudé où la répartition des rôles est au service de la réalisation d'une mission commune que tous peuvent investir.

Grâce à la démarche d'éducation par la recherche, les élèves s'initient dès le plus jeune âge aux outils et concepts de la recherche et de la production de savoirs. Ils mènent des projets dont



Un processus et une éthique

l'aboutissement est une production témoignant de leurs apprentissages, leurs compétences et l'avancée de leur réflexion.

Pourquoi la sociologie à l'école ?

Un élève, tout comme n'importe quel autre acteur social peut vivre ses expériences quotidiennes à l'École (ou autour de son travail), en famille, avec ses pairs, sans soupçonner qu'il joue un rôle particulier dans ces systèmes sociaux et est en même temps fortement influencé par eux. Ainsi, ce qu'il vit peut lui paraître la seule réalité possible, une "normalité naturelle" l'enfermant dans un ici et maintenant qui l'empêcherait de comprendre la différence, voire qui l'amènerait à penser ce qui se passe dans sa vie et autour de lui comme une sorte de

fatalité.

En ce sens, la sociologie peut être un outil pour mieux comprendre, non seulement les grands mécanismes qui régulent les institutions et qui contribuent à la constitution des phénomènes sociaux, mais aussi la vie de tous les jours (la sienne et celle des autres) : quelles sont les règles et les valeurs qui se cachent derrière les actions des individus, leurs pratiques, leurs discours, leurs interactions ? comment se constituent l'identité de chacun, ses rôles, ses fonctions, son parcours de vie ? comment

expliquer les similitudes, les différences, voire les inégalités entre les individus et les groupes d'individus ?

Pas besoin d'aller très loin, ni d'avoir des équipements particuliers : la pratique d'apprenti-sociologue peut commencer dans la classe, dans la cuisine du domicile, dans la boulangerie en bas de chez soi ! Les yeux et les oreilles grand-ouverts, un carnet et un stylo à la main, les élèves peuvent se lancer très vite dans l'observation de ce qui se passe dans la société et chez les individus et les groupes d'individus qui la composent.

Le rôle du mentor

ENGAGEMENT

Vous êtes doctorant, docteur ou chercheur statutaire, vos recherches s'inscrivent dans une approche sociologique et vous pensez que la sociologie pourrait jouer un rôle dans la formation des jeunes citoyens dès l'école élémentaire. Grâce à votre engagement, aujourd'hui cela peut être possible.

RÔLE DU MENTOR

Des élèves de primaire, collège ou lycée et leurs enseignants ont besoin de vos connaissances et compétences pour mener un projet « Savanturiers de la Sociologie ».

Aidez ces chercheurs en herbe à dénaturaliser leur perception des phénomènes sociaux, en leur donnant le goût de la recherche sociologique. Accompagnez les enseignants à

concevoir et à mettre en place avec eux une enquête, via des interactions par mail, vidéoconférences, réseaux sociaux ou par le biais d'une visite en classe.

Vous les aiderez à en délimiter le périmètre, à comprendre ce qu'est la méthode scientifique en général et les outils, objets et notions de la sociologie en particulier.

Vous aiderez à orienter les recherches théoriques et empiriques des élèves. Vous validerez leur méthodologie, le déroulé de l'enquête. Vous aiderez à valider les résultats et leurs interprétations.

TEMPS CONSACRÉ

Cinq à six heures (minimum) réparties sur l'année scolaire pour les échanges par mails, réseaux sociaux, visioconférences, ou pour une visite.

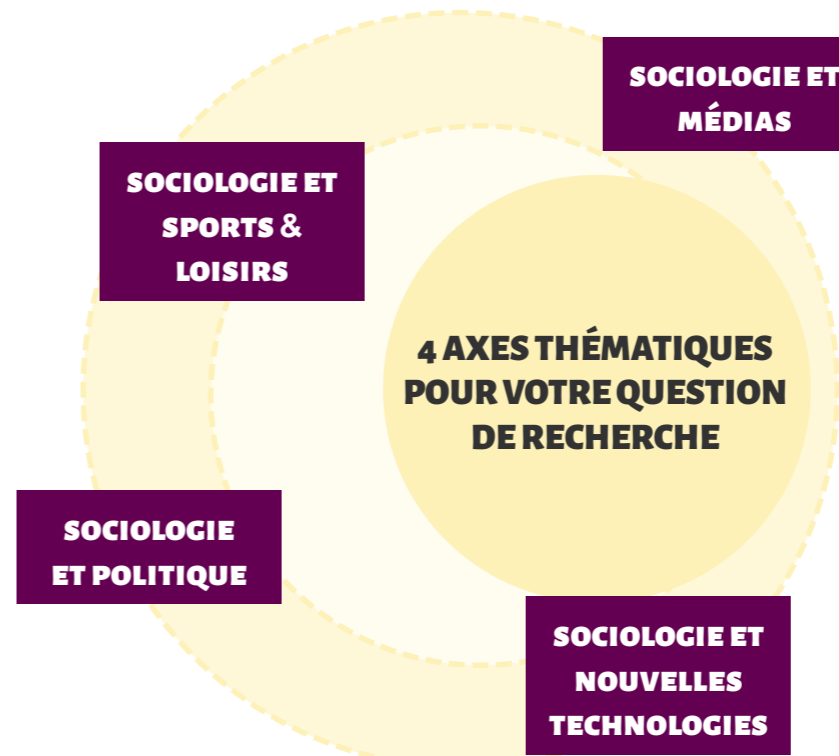
EXEMPLES DE THÈMES TRANSVERSAUX À TRAVAILLER EN CLASSE

Rôles, fonctions, pratiques, discours et interactions des acteurs sociaux, processus de socialisation (normes et valeurs) et de construction des identités et des trajectoires, similitudes, différences, inégalités entre les groupes d'individus...

MENTOR
BÉNÉVOLE



Des pistes de recherche à explorer avec la classe



Les outils pour accompagner les projets

PROJETS DÉJÀ MENÉS DANS LES CLASSES ET RÉPERTORIÉS SUR LES BLOGS

<https://savanturiersdelasociologie.wordpress.com>



POUR UN TRAVAIL EN GROUPE EFFICACE PAR LA FORMULATION ET LA GESTION DES ÉMOTIONS : recherche sur le travail collaboratif en classe - Par les élèves de CM2 de Caroline Coudé de l'école La Pince Guerrière de Châteaugiron (35)

<https://savanturiersdelhistoire.wordpress.com>



L'HISTOIRE DES ÉCOLES : à la recherche de l'histoire de l'école - Par les élèves de CM de Romance Cornet de l'école du Mont Tournier de Champagneux (73)

RESSOURCES SAVANTUROTHÈQUE EN LIGNE SUR NOTRE SITE INTERNET



Base de données regroupant des capsules de mooc, des fiches pédagogiques, des travaux d'élèves...

SUPPORTS DE FORMATION



VADEMECUM ENSEIGNANTS ET MENTORS



Les activités dédiées aux enseignants, élèves, mentors

FORMATION EN PRÉSENTIEL ET EN LIGNE



Voir "la formation des enseignants".

BLOG



Les classes ont la possibilité de poster l'avancement de leurs recherches. Un accès et une page sont dédiés à chaque classe. Ainsi, les classes publient, consultent les travaux de leurs pairs, les commentent, échangent et s'inscrivent dans une dynamique de réseau.

<https://savanturiersdelasociologie.wordpress.com>

CONGRÈS DE JEUNES CHERCHEURS



Les classes désireuses de venir présenter leur projet auront la possibilité de le faire en s'inscrivant au Congrès des Jeunes Chercheurs en fin d'année (mai-juin). Une journée exceptionnelle de rencontre et de partage entre les classes avec des conférences, des posters, des ateliers ludo-éducatifs animés par les élèves...

MOOC



L'objectif des MOOC Éducation par la recherche est de former les professeurs des écoles et du collège, les animateurs, les formateurs, au modèle de l'éducation par la recherche appliqué à un domaine scientifique particulier. Il s'agit notamment pour chaque participant de concevoir, mettre en oeuvre et consolider son projet Savanturiers.

Plus d'informations sur les MOOCs à venir sur notre site Internet.

ANIMATION DE COMMUNAUTÉ

Rejoignez une communauté d'enseignants et de mentors scientifiques pour vous retrouver autour d'ateliers de travail, partager des ressources, échanger sur vos pratiques de classe, mieux comprendre les démarches de recherche... Les savoirs, expériences et compétences des uns font le bonheur des autres!

La formation

Les mentors mobilisés et les enseignants ayant inscrit leur classe bénéficient d'une formation au Centre de Recherches Interdisciplinaires, proposée par l'équipe des Savanturiers et des experts sociologues. Cette formation porte sur trois axes :

- 1) ingénierie pédagogique de la recherche en classe,
- 2) enjeux, méthodes, outils et concepts fondamentaux du numérique,
- 3) analyse, intégration et utilisation des outils numériques dans le projet.

Chaque classe bénéficie tout au long de l'année de l'accompagnement pédagogique de l'équipe des Savanturiers et d'un réseau de scientifiques référents. Les projets peuvent démarrer avant la formation qui viendra compléter et enrichir la démarche de la classe.



Les Savanturiers

L'école de la recherche

Les Savanturiers - L'école de la recherche
Centre de Recherches Interdisciplinaires
Tour Montparnasse - 33 avenue du Maine - 75015 Paris
01 76 53 11 35 / communaute.savanturiers@cri-paris.org
<http://www.savanturiers.org>

Les Savanturiers – École de la Recherche est programme éducatif, développé par le Centre de Recherches Interdisciplinaires, dont l'objectif est de s'inspirer des méthodes et de l'éthique de la recherche comme modèle pour des apprentissages efficaces, productifs et coopératifs. Le dispositif a une triple vocation : la mise en place de projets d'éducation par la recherche dans les classes avec des mentors scientifiques, la formation des enseignants et des mentors, la recherche en éducation. Lauréats de La France S'engage et des Investissements d'Avenir, le programme oeuvre pour une école ambitieuse qui formerait tous les élèves à la créativité du questionnement, à la rigueur de la recherche et à la coopération au service de l'intérêt commun.

Ils nous soutiennent



FONDATION
BETTENCOURT
SCHUELLER



UNIVERSITÉ
PARIS
DESCARTES

MAIRIE DE PARIS

**LA FRANCE
S'ENGAGE**



GRUPE
Caisse
des Dépôts

THALES
Fondation

Projet
soutenu par
Fondation
de
France

D
Défenseur des droits
REPUBLIQUE FRANÇAISE